

Sınav

Ne Değildir?

- Sınav anne ve babaların ya da çocuklarımızın değerini ölçmez.
- Geleceğimizin tek belirleyicisi değildir.
- Çocuğumuzun başarı / başarısızlığı anne ve babaların başarı / başarısızlığı demek değildir.
- Sınavda başarılı olmak, mutlu olmamızın tek yolu değildir.

Sınav

Nedir?

- Çocuklarımızın öğrenme yaşantılarını değerlendiren ve çocuklarımızın bir üst eğitim kurumuna yerleşmesini sağlayan bir araçtır.

Sınav Öncesinde Anne-Babalar Ne Yapmalı?

- Çocuklarımızın ders çalışabilmeleri için uygun ortam hazırlayalım.
- Çocuklarımız için yaptıklarımızı, sürekli hatırlatarak onların yüzüne vurmayaalım.
- Çocuklarımızın ders çalışmaları konusunda gözlemci, gerektiğinde de destekçi olalım.
- Sınavda sorumlu oldukları konuları takip edelim.
- Çocuklarımızın dinlenmelerine ve diğer etkinliklerine (sinema,spor, tiyatro) zaman ayırmalarını destekleyelim.

Eğer çocuğunuzun sınav kaygısı onun günlük yaşantısını olumsuz etkiliyor ve günlük yaşam etkinliklerini yerine getirmesine engel oluyorsa okulumuzun psikolojik danışman ve rehber öğretmeninden destek alabilirsiniz.



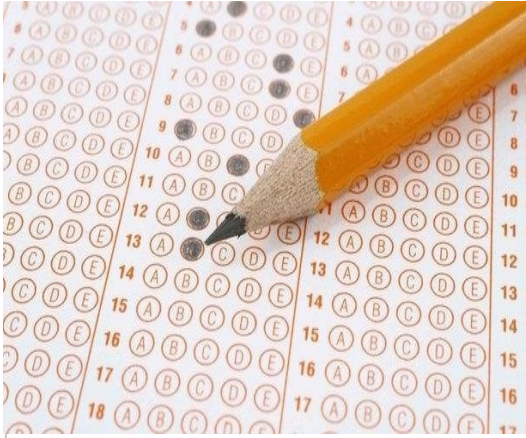
Anne-Baba-Çocuk ilişkisini güçlendirmek için;

- ▶ Çocuklarımızı anlamaya ve dinlemeye çalışalım.
- ▶ Çocuklarımıza sevdiğimizi belli edelim.
- ▶ Çocuklarımızı başka çocuklar ile kıyaslamayalım.
- ▶ Çocuklarımıza yönelik davranışlarımızda tutarlı olalım.
- ▶ Çocuklarımızla onların mutlu olacağı, kendilerini ifade edebilecekleri, gelişimlerine katkı sunabilecekleri zamanlar ayıralım.
- ▶ Çocuklarımızla işbirliğine gidelim.
- ▶ Çocuklarımızın duygularını ifade etmelerine olanak sağlayalım.
- ▶ Çocuğumuzun kendisine ait hakları, kişilik özellikleri, davranışları olduğunu unutmayalım.
- ▶ Her çocuk farklı özelliklere sahiptir. Onları birbirleri ile kıyaslamayalım.
- ▶ Çocuklarımızın yaşamına ortak olarak onlarla iyi ilişkiler kuralım.
- ▶ İlgi duydukları alanlarda destekleyelim, becerilerini geliştirmelerine fırsatlar sunalım.

Liselere Giriş Sistemi

LGS

Pendik Sabahattin Zaim Imam Hatip Ortaokulu
Rehberlik Servisi
(Veli Broşürü)



LİSELERE GİRİŞ SİSTEMİ

Ortaöğretim kurumlarına öğrenci yerleştirmek için getirilen sistem hakkında bilgi vermek amacıyla bu broşür hazırlanmıştır.

2017-2018 eğitim -öğretim yılından itibaren geçerli olan bu sistemde; Fen Liseleri, Sosyal Bilimler Liseleri ile Proje Okullarına merkezi sınavla, diğer liselere ise öğrencinin ikametgah adresi, yılsonu başarı puanı, mezun olduğu okul gibi kriterlere göre yerleştirme yapılacaktır. Öğrencilerin %10'u sınavla öğrenci alan okullara, geri kalan %90'ı ise adrese göre yerleşecek.

1. MERKEZİ YERLEŞTİRME

Öğrenciler girdikleri sınav sonucunda aldıkları puana göre;

- fen liselerini,
- sosyal bilimler liselerini,
- proje uygulayan okulları (Anadolu lisesi, Anadolu imam hatip liseleri, meslek liseleri) tercih edebilecekler.
- En fazla 5 okul tercihinde bulunabilecekler.

Sınav Nasıl Olacak?

1. Sınav sözel ve sayısal bölümden oluşacak.
2. Sınava isteyen öğrenci girecek. Zorunluluk yok.
3. Sınav başvuruları okullardan yapılacaktır.

Soru Sayıları ve Kat Sayıları

Ders	Soru S.	Kat S.
Türkçe	20	4
Matematik	20	4
Fen ve Teknoloji	20	4
İnkılap Tarihi	10	1
Din Kültürü ve A.B.	10	1
Yabancı Dil	10	1

Sınav Süresi ve Saati

Sözel Bölüm			
Ders	Soru Sayısı	Sınav Başlama Saati	Sınav Süresi
Türkçe			
İnkılap Tarihi	50	09.30	75 Dakika
Din Kültürü ve A.B.			
Yabancı Dil			

Sayısal Bölüm			
Ders	Soru Sayısı	Sınav Başlama Saati	Sınav Süresi
Matematik	40	11.30	60 Dakika
Fen ve Teknoloji			

4. Sorular sadece 8. sınıf müfredatından çıkacaktır.
5. Sınav çoktan seçmeli olacaktır, açık uçlu sorular olmayacaktır.
6. 3 yanlış 1 doğru cevabı götürecektir.
7. Sınav Süresi 135 dk.

2. YEREL YERLEŞTİRME

1. Sınava girmeyen veya sınava girdiği halde üst düzey liselere (Fen Liseleri, Sosyal Bilimler Liseleri, Proje Okulları) yerleşemeyen öğrenciler, adresine göre diğer liselere yerleşecek.
2. İl ve ilçeler nüfus ve okul türlerine göre eğitim bölgelerine ayrılacaktır.
3. Eğitim bölgeleri içinde her okul türünden de (Anadolu lisesi, Anadolu imam h.l., meslek lisesi) okullar yer alacaktır.
4. Eğitim bölgelerinden en fazla 5 okul tercih edebilecekler.
5. Mahallesi dışında pansiyonlu okullarda okumak isteyenler, pansiyonlu okul tercihinde bulunabilecekler.
6. Güzel sanatlar ve spor liseleri önceden olduğu gibi, yetenek sınavıyla öğrenci almaya devam edecek.
7. Sınava giren öğrenci de zorunlu olarak yerel yerleştirme tercihinde bulunacaktır.

